

# Sats för anliggningsmontage av givare

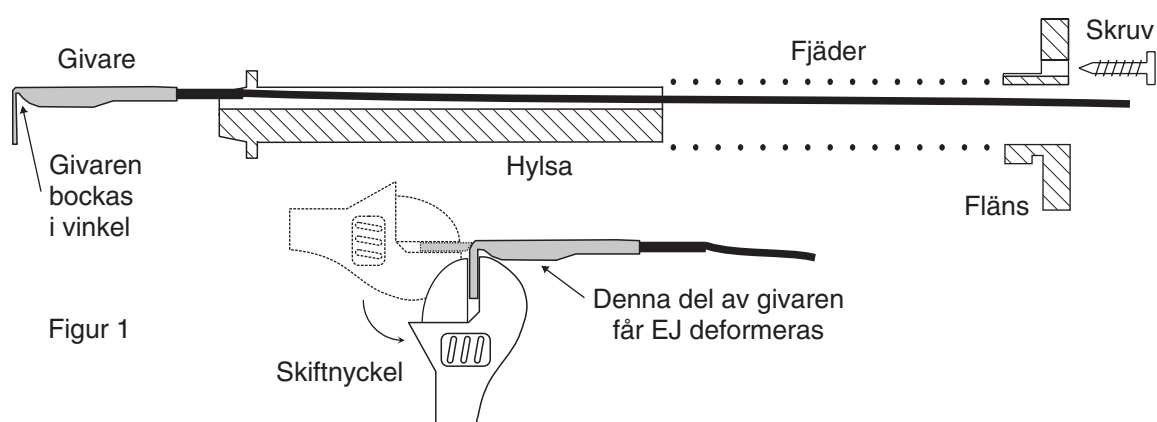
Artikel nr  
11 33 09

På pannor där dykrörsmontage av givaren inte kan användas är denna montagesats ett bra alternativ, som klarar max 70 mm isolering.

## Montering

Borra ett 15 mm hål i pannans ytterplåt. Kontrollera så att det inte finns elkablar eller andra ledningar som kan skadas.

För in ett 12 mm rör och gör ett hål i isoleringen in till pannkroppen.

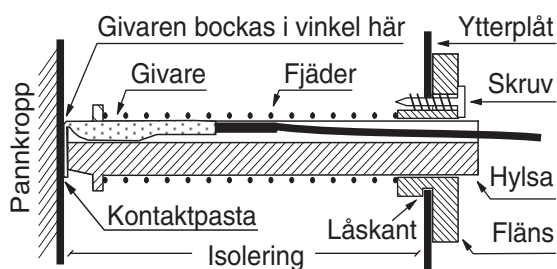


Bocka givaren enligt Figur 1 med hjälp av en skiftnyckel eller flackstång samt montera ihop satsen i ordningsföljd.

Avpassa fjäderns och hylsans längd till det aktuella avståndet mellan ytterplåt och pannkropp.

Anbringa kontaktkräm mellan givare och pannkropp.

För in givaren och lås fast flänsen med skruven.



**Denna sats ingår i alla Laddomat 4030 och 5030**