

THERMOMATIC EC HOME®

Außenfühler

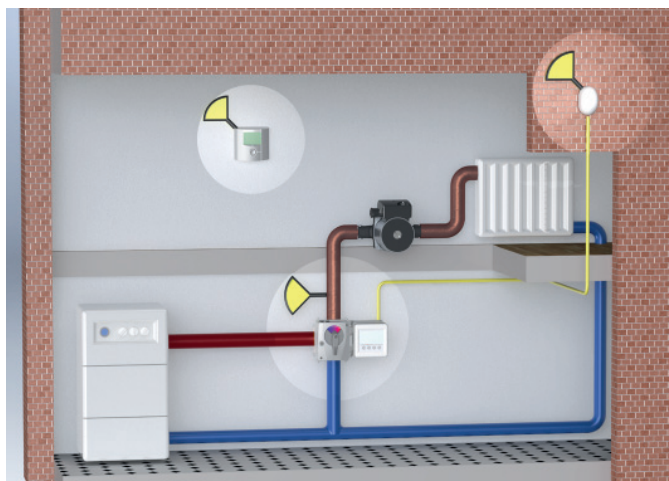
Fühler für Außentemperatur

Wird benutzt, um den Regler auch durch die Außentemperatur steuern zu können, entweder separat oder in Kombination mit dem vorhandenen Innenfühler.

Art. Nr. 12 70 01

Folgende Teile sind in der Lieferung enthalten:

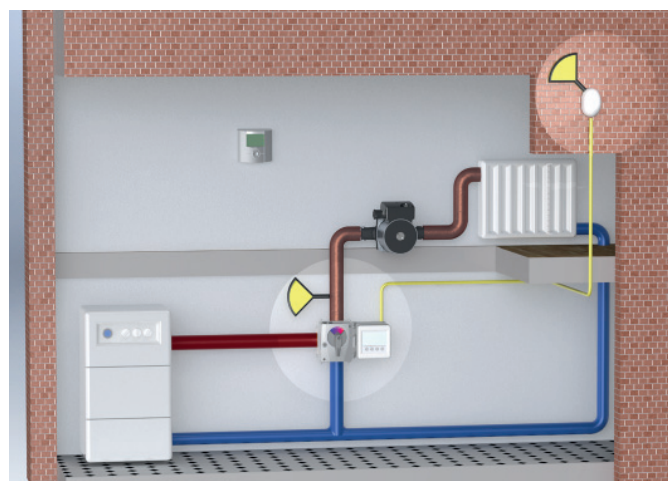
1. Außenfühler für Thermomatic EC Home
2. 2-Leiter-Kabel, 25 m
3. Montageschraube und Pfropfen



Mit *Innen- und Außenfühler

IAi - In dieser Position benutzt man den Innenfühler wie üblich, ergänzt ihn aber mit einem Außenfühler, um die Höchst- und Mindestwerte an die Außentemperatur anpassen zu können. Dies eignet sich gut für die Regelung in **Einfamilienhäusern** oder Räumen mit einheitlichem Wärmebedarf. Besseren Heizkomfort erzielt man, wenn man die Höchst- und Mindestwerte durch den Außenfühler steuern lässt.

IAa - In dieser Position setzt man den Außenfühler zur Steuerung der Heizung entsprechend der eingestellten Reglerkurve ein, während der Innenfühler den Höchstwert regelt und überflüssige Übertemperaturen verhindert. Gut geeignet zur Regelung in **Mehrfamilienhäusern**.



Mit Außenfühler

Für die Regelung in Mehrfamilienhäusern. Der Außenfühler steuert die Wärme entsprechend der eingestellten Reglerkurve.

Der Funkinnenfühler kann verwendet werden, um Temperaturen abzulesen und z. B. die Nachtabenkung zu aktivieren.

* Die Abbildung zeigt den Funkinnenfühler

THERMOMATIC®

ECHOME_Utegivare_T.indd
821504-T
160517

Hersteller: Termoventiler AB, Schweden +46 (0) 321 - 261 80 • info@termoventiler.se • www.laddomat.se

Tochtergesellschaft: TV Termoventiler GmbH, +49 3722 505 700 • info@termoventiler.de • www.laddomat.de

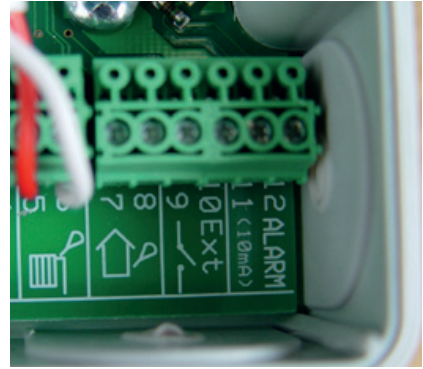
Einstellungen und Installation

Einstellungen

Einstellungen für Außenfühler-Regelung sind im Handbuch für Thermomatic EC Home enthalten.

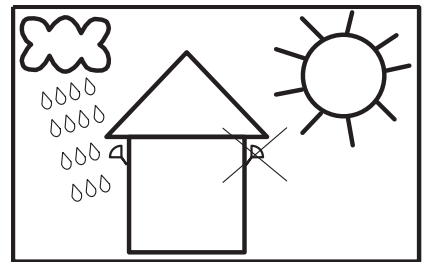
Anschluss an AZ

Der Außenfühler wird mit dem beigelegten 2-Leiter-Kabel an Klemme 7-8 in der Anschlusszentrale angeschlossen.



Position des Außenfühlers

Der Außenfühler wird unter einem Dachvorsprung montiert, wo er vor direkter Sonneneinstrahlung und Regen geschützt ist.



Anschließen an den Außenfühler

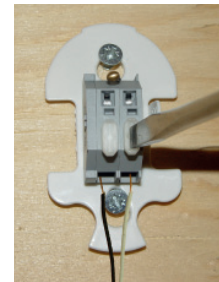
Die Abdeckung auf dem Fühler hängt man aus/ein indem man an den Seiten drückt und die Abdeckung abzieht/ aufdrückt wie auf dem Bild zu sehen ist.

HINWEIS Schrauben Sie den Fühler an die Wand, bevor Sie das Kabel anschließen.

Der Fühler ist mit einer leistungsfähigen Federzugklemme ausgestattet, die eine sichere Funktion gewährleistet.

Mit einem Schraubendreher oder einem ähnlichen Werkzeug nach unten drücken, um den Kontakt zu öffnen, wie auf dem Bild zu sehen.

Stecken Sie die Drahtenden in den Kontakt und lösen Sie den Druck des Schraubenziehers / Werkzeuges.



Fehlersuche

Der Ohm-Wert des Fühlers lässt sich leicht messen, um zu erkennen, ob er in Ordnung ist.

Temp (°C)	Ohm-Wert
-20	1115
-15	868
-10	681
-5	538
0	428
5	342
10	276
15	224
20	182
25	150
30	123